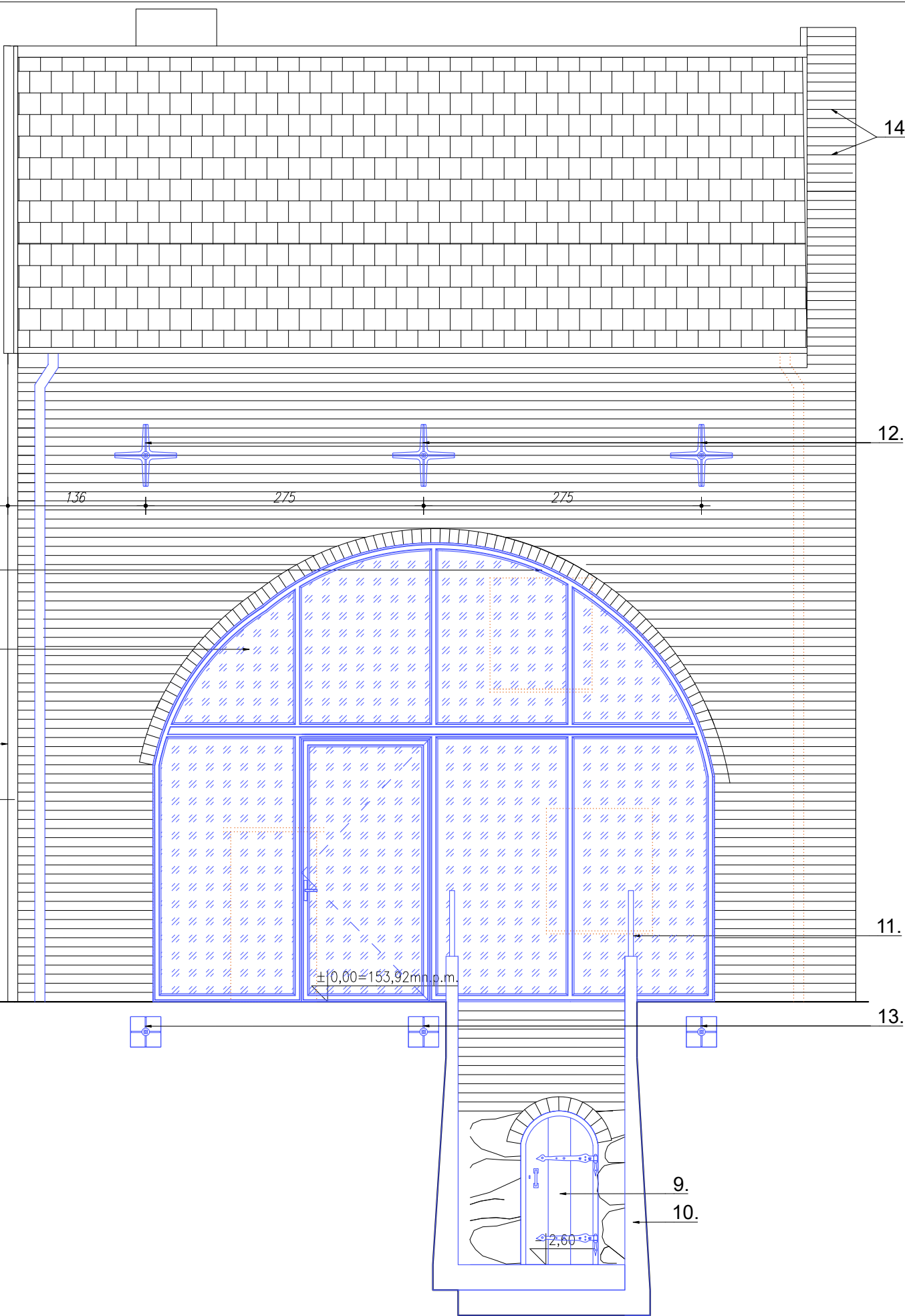


ELEWACJA PÓŁNOCNA



ELEWACJA ZACHODNIA

OZNACZENIA LITEROWE	
1	ISTNIEJĄCY Ceglany komin budynku przeznaczony do przemurowania nad połacią dachu, odtworzenie - cegła pierwotna lub analogiczna do istniejącej
2	Rekonstrukcja otworu okna strzelnicy, projektowana stolarka okienna drwniana, kolorystyka: dąb naturalny przy doborze producenta stolarki należy kierować się zapewnieniem jak największej powierzchni przeszklenia, stolarka okienna przedstawiona na rys. AW-12
3	Istniejące pęknięcie zewnętrznej ściany budynku - należy szycy ścianę za pomocą prętów z austenitycznej stali nierdzewnej, śr. = 8mm, L=120cm, następnie od strony zewnętrznej szczelinę należy wypełnić materiałem ceramicznym montowanym na zaprawę wapienną z dodatkiem puźzolanów. Wypełnienie szczeliny nieznacznie cofnięte w stosunku do lica elewacji
4	Projektowana rynna i rura spustowa tytanowo cynkowa (odprowadzenie wody na teren inwestora ukształtowanie terenu umożliwia kierunek spływu bezpośrednio do zbiornika wodnego na terenie inwestora)
5	uzupełnienie brakujących kamieni w cokole baszty, kamień granitowy analogiczny do istniejącego, mocowany na zaprawę wapienną z dodatkiem puźzolanów
6	Projektowana rynna i rura spustowa tytanowo cynkowa (odprowadzenie wody do istniejącej kanalizacji deszczowej)
7	Miejscowa rekonstrukcja łuku arkady, po usunięciu wtórnych otworów okiennych
8	Otwarcie zamurowania arkady, projektowana witryna szklana, ościeże drewniane, kolorystyka dąb naturalny, stolarka okienna przedstawiona na rys. AW-12
9	Należy odtworzyć pierwotne wejście do piwnicy, dokładny pomiar otworu drzwiowego możliwy na etapie wykonawstwa. Detal stolarki drzwiowej wskazany na rys. AW-13
10	Projektowana prefabrykowana ściana oporowa zbrojona, typu L, lico od strony wewnętrznej, gr. 12cm - 25cm
11	Projektowana balustrada stalowa, ocynkowana, malowana proszkowo na kolor grafitowy, dokładny wygląd balustrady określić podczas zwołanej komisji konserwatorskiej
12	Projektowana kotwa ozdobna, element konstrukcyjny
13	Projektowana kotwa ukryta pod poziomem terenu
14	Zabezpieczenie zwieńczeń szczytu warstwą powłokowej izolacji polimerowej

OZNACZENIA GRAFICZNE	
	ELEMENTY NOWOPROJEKTOWANE
	WYBURZENIA, DEMONTAŻ
	KONSERWACJA I RESTAURACJA ELEWACJI ceglanej baszty, oraz gotyckiego muru obronnego (dokładny zakres prac wskazany w programie prac konserwatorskich załączonym do dokumentacji projektowej)
	KONSERWACJA I RESTAURACJA COKOŁU kamiennego baszty (dokładny zakres prac wskazany w programie prac konserwatorskich załączonym do dokumentacji projektowej)
	WYMIANA ISTNIEJĄCEJ DACHÓWKI NA NOWĄ, analogiczną do istniejącej - dachówka ceramiczna karpiówka w podwójną koronkę
	DESKA ELEWACYJNA mocowana wertykalnie, analogicznie do istniejącej, malowana farbą krzemianową do drewna elewacyjnego, kolorystyka analogiczna do istniejącej

UWAGI DO PROJEKTU:

- NIE SKALOWAĆ I NIE POBIERAĆ WYMIARÓW BEZPOŚREDNIO Z RYSUNKU.
- PRZED PRZYSTĄPIENIEM DO PRAC WSZYSTKIE WYMIARY NALEŻY SPRAWDZIĆ NA MIEJSCU I W RAZIE ROZBIEŻNOŚCI POINFORMOWAĆ AUTORA PROJEKTU.
- WSZELKIE DZIAŁANIA BUDOWLANE WYKONAĆ ZGODNIE Z PROJEKTEM. W PRZYPADKU ZAISTNIAŁYCH ROZBIEŻNOŚCI WYNIKAJĄCYCH Z ROZBİÓREK I DZIAŁAŃ BUDOWLANYCH NA STRUKTURZE ISTNIEJĄCEJ NALEŻY BEZWZGLĘDNIE SKONTAKTOWAĆ SIĘ Z AUTOREM PROJEKTU PRZED ROZPOCZĘCIEM PRAC.
- WYKONAWCA NIE MOŻE WYKORZYSTAĆ JAKIKOLWIEK WYKRYTYCH EWENTUALNYCH BRAKÓW LUB BŁĘDÓW NA SWOJĄ KORZYŚĆ. W PRZYPADKU GDY WYKONAWCA WYKRYŁ BŁĄD POWINIEN NATYCHMIAST POINFORMOWAĆ INWESTORA I AUTORA PROJEKTU, ABY BYŁO MOŻLIWE SKORYGOWANIE.
- RYСУNKI ROZPATRYWAĆ ŁĄCZNIE Z OPISEM TECHNICZNYM.
- WSZYSTKIE PRACE NALEŻY WYKONYWAĆ, A SPECYFIKOWANE MATERIAŁY STOSOWAĆ ZGODNIE Z WŁAŚCIWYMI REGULACJAMI PRAWNYMI I NORMATYWNYMI ORAZ ZGODNIE ZE SZTUKĄ BUDOWLĄ.
- WSZYSTKIE PRACE PRZYGOTOWAWCZE, PODSTAWOWE, WYKOŃCZENIOWE, UŻYTKOWE, EKSPLOATACYJNE NALEŻY WYKONYWAĆ ZGODNIE Z INSTRUKCJAMI, PROCEDURAMI I METODAMI WYMAGANYMI I PRZEWIDZIANYMI PRZEZ PRODUCENTÓW DANYCH PRODUKTÓW I POWINNY BYĆ POPRZEDZONE ZAPOZNANIEM SIĘ PRZEZ WYKONAWCĘ Z WŁAŚCIWYMI KARTAMI KATALOGOWYMI I INSTRUKCJAMI PRODUCENTÓW.
- WSZYSTKIE ZMIANY WYMAGAJĄ UZGODNIENIA Z AUTOREM PROJEKTU.
- OTWORY W ŚWIEŁLE MURU ZOSTAŁY PODANE W PRZYBLIŻENIU. OSTATECZNĄ WIELKOŚĆ NALEŻY DOPASOWAĆ DO WYBRANEGO PRZEZ WYKONAWCĘ MODELU DRZWI.

INWESTOR
PARAFIA RZYMSKOKATOLICKA PW. ŚCIECIA
ŚW. JANA CHRZCICIELA W CHOJNICACH
PL. KOŚCIELNY 5, 89-600 CHOJNICE

ADRES OBIEKTU BUDOWLANEGO

PLAC KOŚCIELNY 5, 89-600 CHOJNICE

NAZWA OBIEKTU BUDOWLANEGO

BASZTA KOŚCIELNA WRAZ Z GOTYCKIM
MUREM OBRONNYM POŁOŻONA
W KOMPLEKSIE BAZYLIKI MNIEJSZEJ
W CHOJNICACH

PROJEKTANT	96/POOKK/V/2019	
MGR INŻ. ARCH. ZUZANNA RYWAK-PLACER		
SPRAWDZAJĄCY	3/WMOKK/2015	
MGR INŻ. ARCH. PAULINA KAŚKIEWICZ		
OPRACOWANIE		
BRANŻA ARCHITEKTURA	FAZA WYKONAWCZY	REWIZJA
TYTUŁ RYSUNKU ELEWACJA PÓŁNOCNA ELEWACJA ZACHODNIA		
SKALA 1:50	NUMER RYSUNKU AW-9	STRONA 46
DATA 20.03.2024		